



Reizen zonder auto

Met de trein, te voet of met de fiets

Van Eupen naar Luik

© WBT - Hike Up/Railtrip Travel



In samenwerking met

Railtrip.travel



© WBT - Denis Ervoaux

Je hebt nu een voorstel in handen voor een verblijf van enkele dagen in Wallonië, met veel natuur en zonder auto.

Het maakt deel uit van een reeks routes die onderling verbonden zijn. Door korte verblijven te combineren, heb je de mogelijkheid om een prachtige duurzame vakantie door te brengen in Wallonië. Deze uitstap begint aan een station, je hebt dan de mogelijkheid om de route met de trein en de fiets te volgen, of met de trein en te voet.

Vertrek met een **'slow tourism'**-instelling en neem de tijd om te genieten van de landschappen, de natuur, de lokale producten, de bezoeken en het gastvrije logies...



© Dominik ketz



© Benoît Coenen



© François Struzik

Van Eupen naar Luik



Kaap naar het oosten – Tussen Vesder en tafelenoegens

Wij stellen je een uitstap van verschillende dagen voor tussen de **Oostkantons en de stad Luik**, een gebied met meerdere talen, heuvelachtig, vol geschiedenis en dicht bij Duitsland en Nederland. Je start in Eupen, **hoofdstad van de Duitstalige Gemeenschap** van België. Het is een stad met tal van historische monumenten, een verbazende natuur en een uitstekende gastronomie. Wanneer je in de straten flaneert, ontdek je de architectuur van de vele gebouwen in barokstijl, zij dateren uit de glorieperiode van de lakennijverheid (17e en 18e eeuw). Het meer en de stuwdam van Eupen, soms “stuwdam van de Vesder” genoemd en 63 meter hoog, bieden een uitzonderlijk uitzicht. Het gaat hier om het grootste kunstmatige meer van België.

Na enkele kilometers in de Oostkantons, neem je de weg, te voet of met de fiets, van het gebied tussen Vesder en Maas in het **Land van Herve**. Je ontdekt er typische boerderijen uit de 17e en 18e eeuw, de heggelandschappen (bocages in het Frans), de boomgaarden en de hagen. Het Land van Herve staat bekend voor zijn tafelenoegens en zijn talrijke lokale producten zoals de fameuze Hervekaas, de appel- en perensiroop en de cider. De voormalige spoorlijn – nu RAVeL lijn 38 – vormt de ruggengraat van het Land van Herve. Zij heeft zelfs in 2021 de prijs van “Beste Europese groene weg” behaald. Met de fiets zet je het parcours verder langs deze fraaie Lijn 38 tot in Luik. Te voet trek je naar de vallei van de Vesder, zijn riviervakken en zijn curiositeiten die voortkomen uit het industriële verleden.

Je eindigt je wandeling langs de rivier in **Chaudfontaine** waar je de Thermen of het Fort Aventure kunt bezoeken. Zowel voor fietsers als wandelaars ligt de eindmeet in Luik, een bijzonder dynamische erfgoedstad die beslist een langer verblijf verdient.

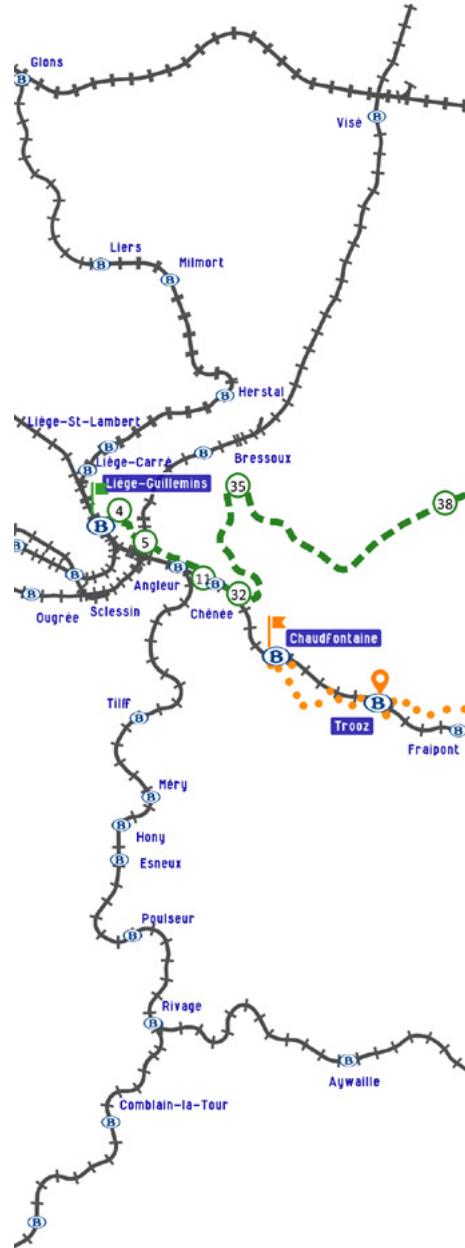


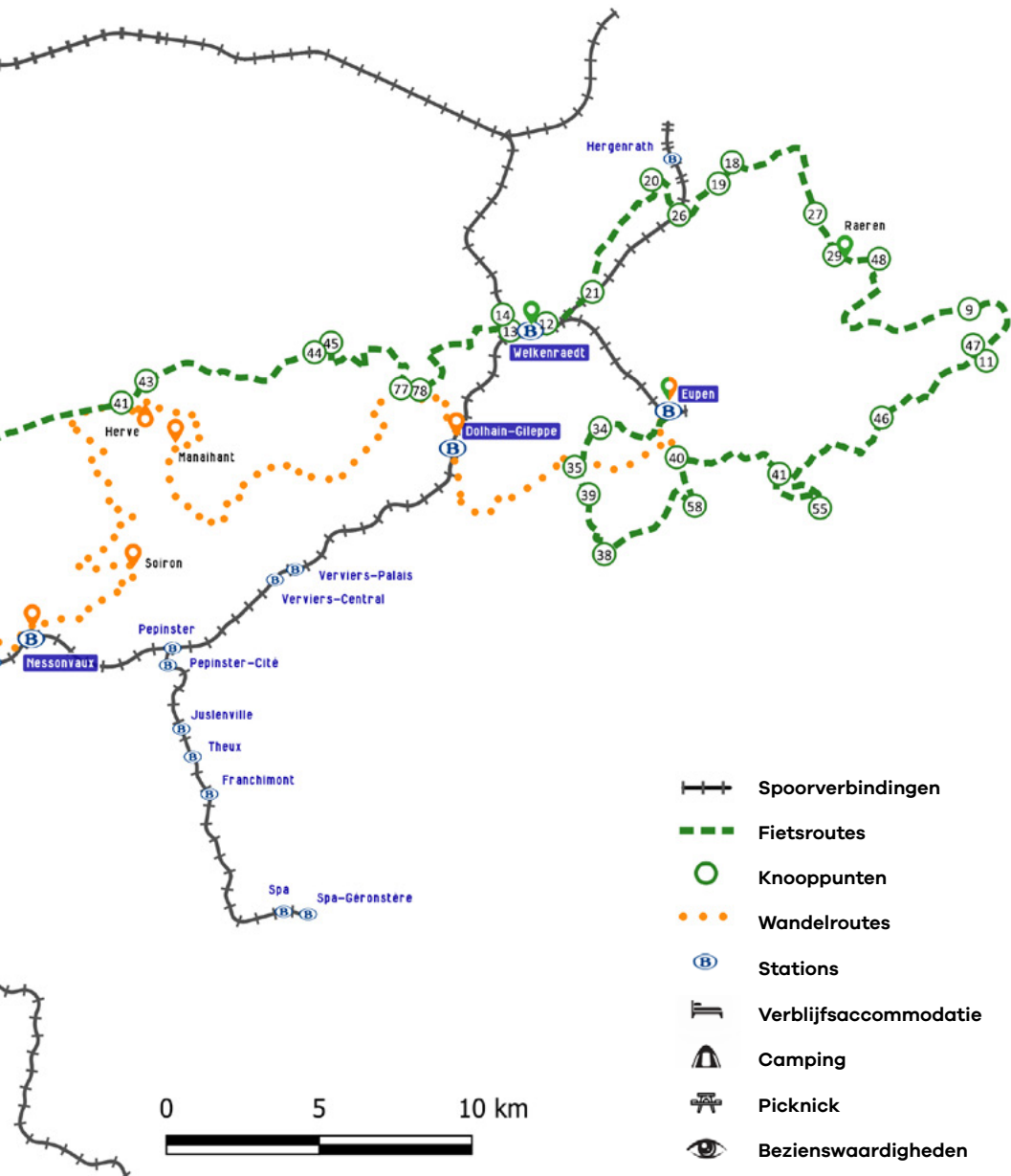
Algemene kaart & legende

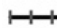










© WBT - Denis Eroyaux

Ontdek al onze autovrije routes op visitwallonia.be/autovrij





-  Spoorverbindingen
-  Fietsroutes
-  Knooppunten
-  Wandelroutes
-  Stations
-  Verblijfsaccommodatie
-  Camping
-  Picknick
-  Bezienswaardigheden



Met de trein



Trajecten per trein

Het concept van deze 'slow tourism'-route?

Een combinatie van treinritten en trajecten te voet of per fiets. De indeling wordt voorgesteld volgens het logies en de haltes die worden aangeboden in dit parcours. Uiteraard zijn de trajecten ook te combineren met de trein, afhankelijk van het door jezelf gewenste tempo. Stations zijn quasi in elke etappe beschikbaar.

#1

Tussen Aken en Luik met lijn 37 en tussen Eupen en Welkenraedt met lijn 49

- 1 trein per uur met vertrek in Aken naar Welkenraedt en Dolhain-Gileppe
- 1 trein per uur verbindt de stations van Eupen en Welkenraedt
- 1 trein per uur verbindt de stations van Welkenraedt en Luik-Guillemins
- 1 omnibus trein per uur verbindt de stations van Nessonvaux, Trooz, Chaudfontaine en Luik-Guillemins

PRIJZEN & INFO

Op al deze lijnen kun je je fiets meenemen:
€4/fiets/traject + prijs van het treinticket.

Alle info, uurregelingen en prijzen op
www.belgiantrain.be



**Onze suggesties
om gemakkelijker
te reizen
met de trein!**



- Koop je tickets via de **app**, de **loketten** of de **automaten**.
Reis je met de fiets, vergeet dan niet dat je een ticket dient te kopen voor **elke fiets** (€4 per traject).
Bij de automaten vind je het fietsticket bij 'supplement'.
Het transport van een plooi-fiets is gratis.
- Kom tijdig naar het station zodat je ruim de tijd hebt om met je fiets het perron te bereiken. Kleine stations zijn doorgaans relatief goed aangepast om een fiets van het ene perron naar het andere mee te nemen. In grotere stations is het vervoeren van een fiets iets omslachtiger en vraagt wat meer tijd.
- Houd steeds je **fiets aan of bij de hand**, op de perrons en in de trein.
- **Richt je tot de treinbegeleider** vooraleer op te stappen: hij zal je met de glimlach zeggen of er nog beschikbare plaatsen zijn en in welk deel van de trein ze zich bevinden. Meer en meer treinen zijn voorzien **van een pictogram dat het compartiment of de plaats voor fietsen aangeeft**.
- Neem je fietstassen weg en plaats je fiets niet voor de toiletten of een toegangsdeur.
- Voorzie een **hangslot**: dan kun je tijdens de reis gerust ergens gaan zitten, zelfs al is dat niet vlak bij je fiets.
- Probeer te reizen buiten de spitsuren, zo reis je meer op het gemak.
- **Anticipeer op het uitstappen**: zo vermijd je stress en dat maakt het uitstappen van de andere reizigers gemakkelijker.
- **De stations Brussel-Centraal, Brussel-Kapellekerk en Brussels-Congres zijn verboden voor fietsen.**
- Kies voor een logies dat beschikt over beddengoed en handdoeken en die een ontbijt aanbieden (ter plaatse, in een pakket, verwijzing naar een bakkerij...), dat laat je toe **'licht' te reizen**.
- Zorg ervoor dat je kunt eten waar je overnacht of in de directe omgeving. Na een dag wandelen of fietsen wil je niet echt weer de weg op voor het avondeten!



Te voet

© WBT - Hike UP/Railtrip/Travel

LAAT JE LEIDEN

Download het GPX-bestand of de app voor jouw mobiele telefoon op www.cirkwi.com.

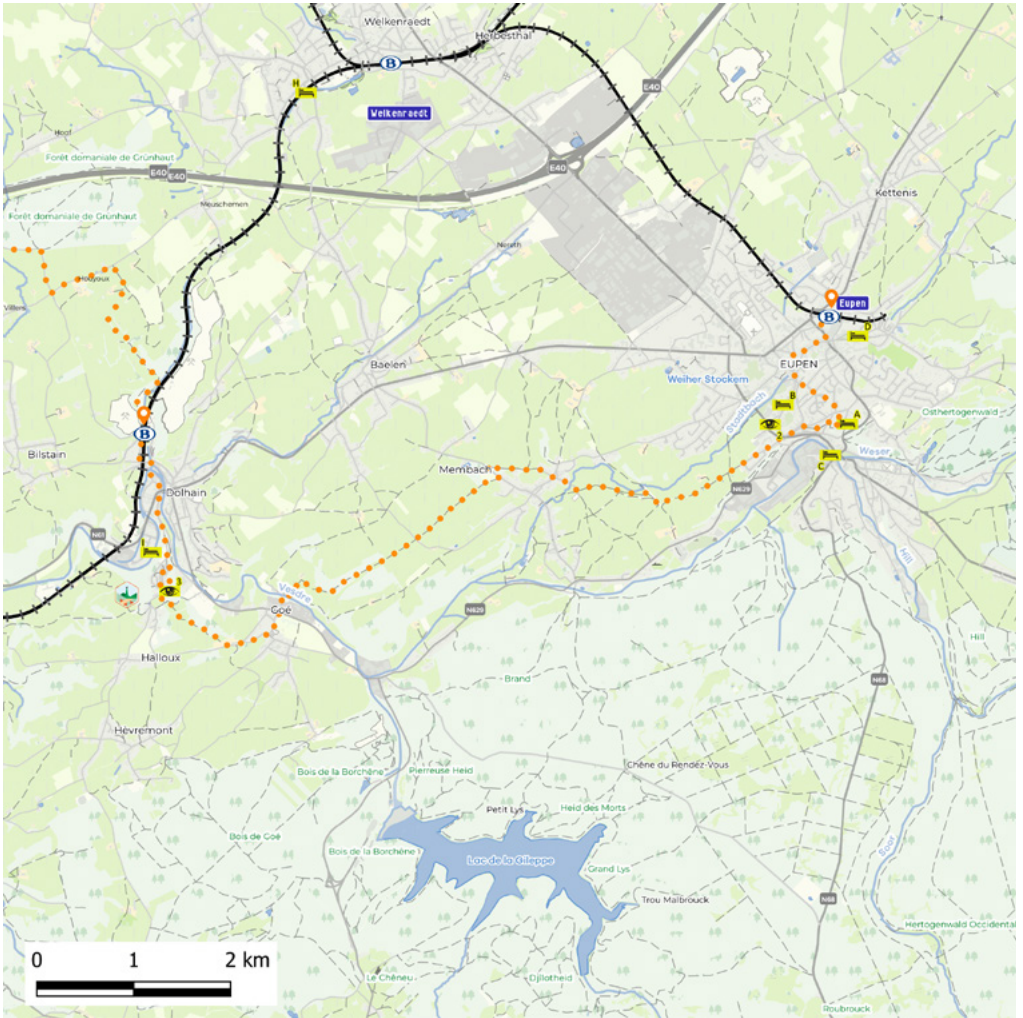
Je vindt er de verschillende etappes (te voet en op de fiets) van dit parcours (GPX-bestanden, activiteiten, logementen...).

TOTALE
WANDELPARCOURS: **69,2 Km**

MOEILIJKHEIDSGRAAD







	km 13,1	 3u	MOEILJKHEIDSGRAAD 	BEWEGWIJZERING
--	--------------------------	---------------	------------------------------	---------------------------

Wandelparcours

1 Met de trein

Station van Aken – Station van Eupen

Duur

38 min

Neem de trein van Aken naar Welkenraedt (lijn 37) en dan van Welkenraedt naar Eupen (lijn 49)

Frequentie

1 trein per uur




Profiteer bij aankomst van een bezoek aan de stad Eupen!

2

Station van Eupen – Station van Dolhain-Gileppe

Bewegwijzering

GRP 563  en daarna GR 573 

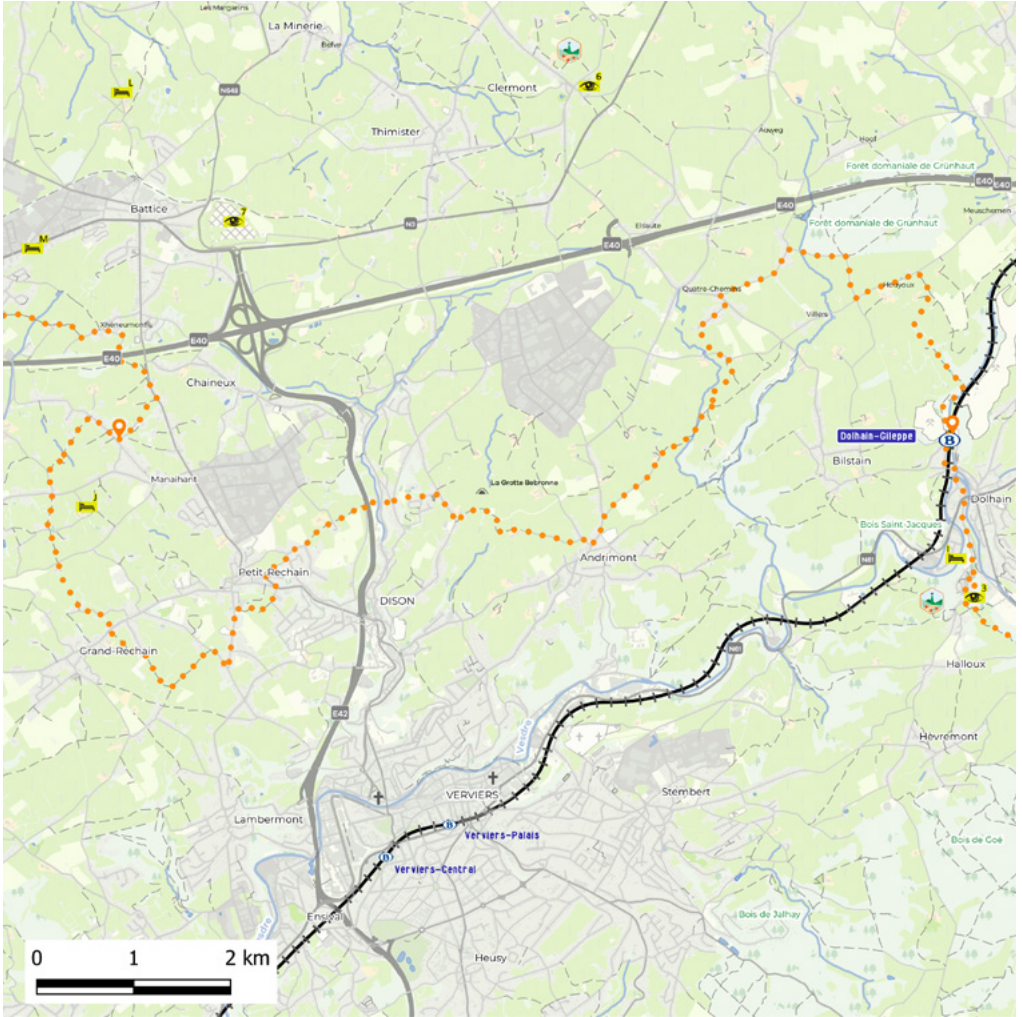
- 1 Bij het verlaten van het station van Eupen, ga je naar links.
- 2 Aan de kleine rotonde neem je de straat rechts.
- 3 Op het einde neem je links de Hookstrasse.
- 4 Aan de lichten ga je rechts naar het stadscentrum. Volg de charmante Gosperstrasse. Voorbij de kerk aan je linkerkant, ga je rechts langs het plein en verder rechtdoor.
- 5 Aan het kruispunt zie je opnieuw de bewegwijzering de van GRP 563 , volg ze naar links.
- 6 Volg ze links tot aan de Kaleo-gîte. Daar volg je de wegwijzers van de GR 573 .
- 7 Na 10,9 km vanaf het station van Eupen, op de weg naar Limbourg, ter hoogte van een stenen muur aan je rechterkant, neem je de verbinding naar het station van Dolhain langs deze muur en volg je de wegwijzers "liaison gare"  (zonder rekening te houden met het rood-witte kruis op de paal links van het pad).
- 8 Bij het verlaten van het pad neem je rechts en trek je naar het schitterende plein van de bovenstad van Limbourg.
- 9 Ter hoogte van de kerk neem je rechts en volg je de bewegwijzering tot aan het station van Dolhain-Gileppe.

Mogelijkheid om dit hele traject te doen met de trein:

Lijn 49 (Eupen - Welkenraedt)
en daarna lijn 37 (Welkenraedt - Dolhain-Gileppe)

- **Eupen - Dolhain-Gileppe**
1 trein per uur

Uurregeling en prijs: www.belgiantrain.be




	km 19,4	 5u30	MOEILJKHEIDSGRAAD 	BEWEGWIJZERING
--	--------------------------	-----------------	------------------------------	---------------------------

3

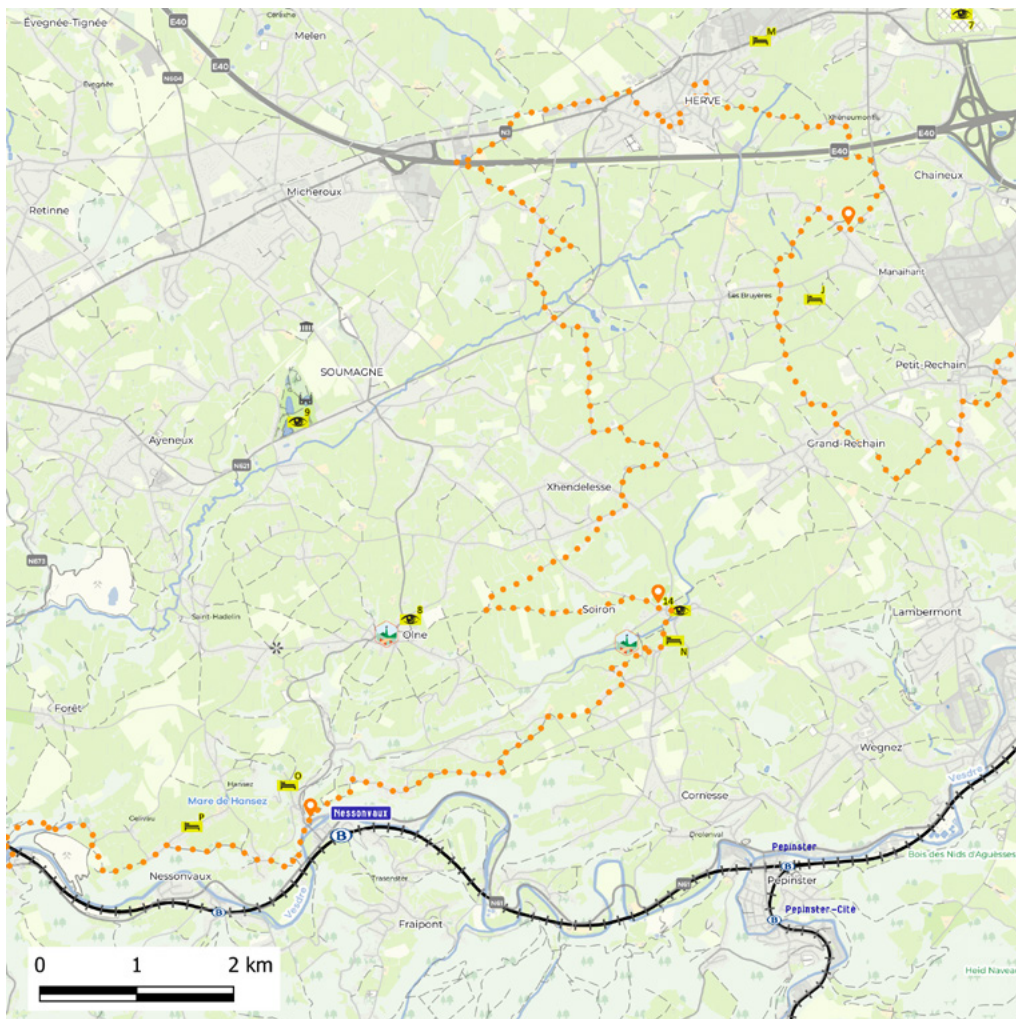
Station van Dolhain-Gileppe - Manihant

Bewegwijzering

GRP 563 

- 1 Met het station van Dolhain-Gileppe achter je, neem je rechts naar de Chemin Saint-Roch, langs de rails (groene bewegwijzering).
- 2 Laat de steengroeve links liggen en ga langs de huizen verder op de grote weg die verderop een kleinere weg wordt.
- 3 Nadat je aan het kruis links hebt genomen, kruist de weg een open barrière (met een bord doodlopende weg). Je komt weer op de GRP 563 . Ga rechtdoor op de weg met steenslagverharding (niet het pad dat naar rechts gaat).





km			MOEILIJKHEIDSGRAAD	BEWEGWIJZERING
	17,9	5u	● ● ●	
	5,7	1u30	● ● ○	

4

Manihant - Soiron

Bewegwijzering








GRP 563 

5

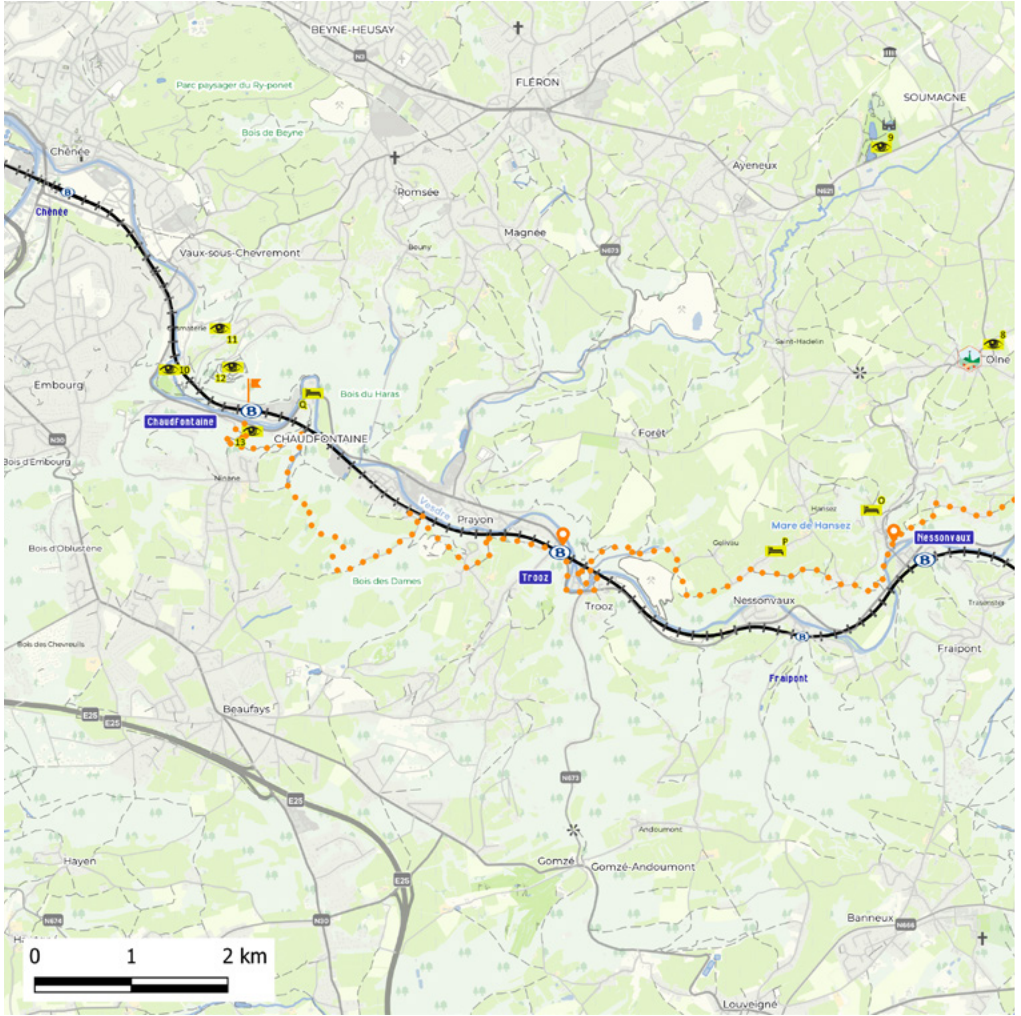
Soiron – Station van Nessonvaux






Bewegwijzering

GRP 563 

- 1 In Soiron volg je de GRP 563 .
- 2 Na 5 km, in het dorp Grihanster, wanneer de weg naar rechts gaat met de aanwijzingen GR 5  en GRP 563 , neem je de weg links tussen de huizen 22A en 20 en volg je de bewegwijzering GR 5 .
- 3 Aan de kleine houten belvédère draai je af naar Nessonvaux.
- 4 Nadat je de trappen bent afgedaald en over de kleine voetgangersbrug bent gegaan, sla je rechtsaf.
- 5 Aan het kruispunt,
 1. Wanneer je naar het station wenst te gaan: neem je links, ga je over de Vesder en verder links naar het station terwijl je de bewegwijzering GR 5 , volgt en aan het volgende kruispunt de GR 573 .
 2. Ga je onmiddellijk verder met traject 6, stap dan rechtdoor met de bewegwijzering GR 573 .

Vind de **logementen** op **pagina's 39-40**
en de **activiteiten** op de pagina's **30-37**



	km		MOEILIKHEIDSGRAAD	BEWEGWIJZERING
 6	6,1	1u30	● ● ●	
 7	7,4	2u	● ● ●	



Station van Nessonvaux – Station van Trooz

Bewegwijzering

GR 573

Mogelijkheid om het hele traject met de trein te doen:

Lijn 37

Nessonvaux - Trooz

- **Nessonvaux - Trooz**
1 trein per uur

Uurregeling en prijzen: www.belgiantrain.be



Station van Trooz – Station van Chaudfontaine

Bewegwijzering

GR 573

Mogelijkheid om het hele traject met de trein te doen:

Lijn 37

Trooz - Chaudfontaine

- **Trooz – Chaudfontaine**
1 trein per uur

Uurregeling en prijzen: www.belgiantrain.be

Trajecten per trein



Station van Chaudfontaine – Station Luik-Guillemins

Duur

10 minuten

(1 trein/uur verbindt het station van Chaudfontaine met het station Luik-Guillemins op lijn 37).

Profiteer van je aankomst in Luik om de stad te bezoeken!

Ontdek de hoogtepunten van de stad Luik in onze speciale publicatie over Luik op visitwallonia.be/steden

Elke route die in deze brochure wordt voorgesteld, is ook beschikbaar op het platform Cirkwi.com en op onze website visitwallonia.be/autovrij

Hoe gebruik je dit platform en welke informatie vind je er?

Het cartografische platform Cirkwi biedt tal van toeristische activiteiten (wandelingen, trektochten, toeristische circuits, bezienswaardigheden...) aan voor alle leeftijden en doelgroepen.

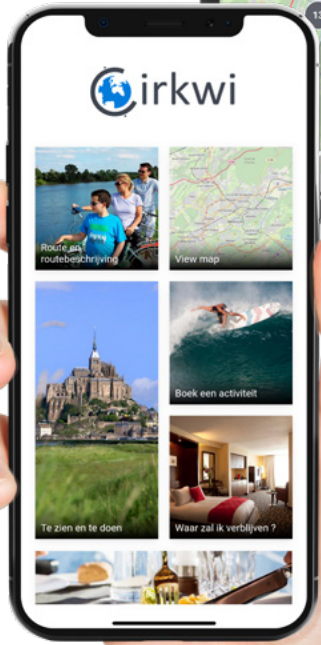
Op Cirkwi.com vind je meer dan 25.000 wandelingen, trektochten en toeristische routes in Frankrijk en België en 300.000 bezienswaardigheden. Ze worden voornamelijk voorgesteld door toeristische diensten en andere officiële instanties die actief zijn in het toerisme.

Voor elke route kun je een PDF- en een GPX-bestand downloaden.



© WBT Charlotte Pirinon

© WBT - D. Vesilov



De Cirkwi App

Tijdens een toeristisch uitstapje met het gezin of een wandeling die een specifieke route volgt, kun je een App gebruiken die je in real time de weg wijst.

De mobiele App Cirkwi bevat informatie, kaarten, teksten, afbeeldingen... De App kan overal en op elk moment gebruikt worden, met of zonder internetverbinding.

Deze App laat je toe altijd de mooiste dingen in de buurt te ontdekken.

Enkele essentiële functionaliteiten

- Laad voor je gaat wandelen de inhoud (kaarten, teksten, foto's...) op jouw smartphone om ze daarna zonder internetverbinding te kunnen gebruiken.
- De GPS-kaart en de berichten nemen jou op sleeptouw tijdens de wandeling.
- Je krijgt een melding als je een bezienswaardigheid nadert.
- Je kunt jouw ontdekkingen delen met jouw vrienden.

Download de App





Met de fiets

INFORMATIE EN GEBRUIKS- AANWIJZING VAN DE FIETSKNOOPPUNTEN

Het systeem van fietsknooppunten is zeer eenvoudig. Elk kruispunt is genummerd. Pijlen verwijzen naar de nummers van de volgende knooppunten. Volg de fietsknooppunten op de volgende pagina's van de routes.

LAAT JE LEIDEN

Download het GPX-bestand of de app voor jouw mobiele telefoon op www.cirkwi.com.

Je vindt er de verschillende etappes (te voet en op de fiets) van dit parcours (GPX-bestanden, activiteiten, logementen...).

TOTALE
FIETSRUTE:

106 Km

MOEILIKHEIDSGRAAD



Trajecten met de fiets



Station van Aken – Station van Eupen

Duur

38 minuten

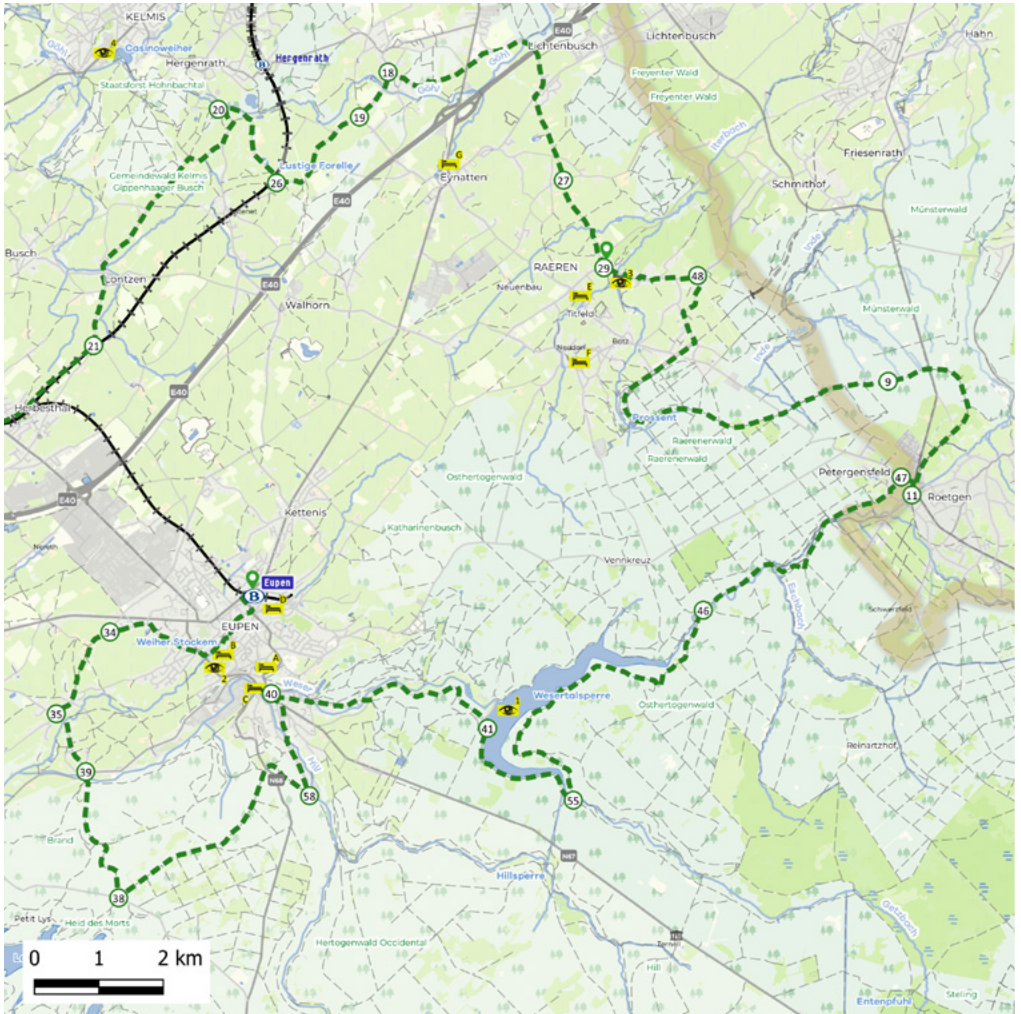
Neem de trein van Aken naar Welkenraedt (lijn 37) en daarna van Welkenraedt naar Eupen (lijn 49).

Frequentie

1 trein per uur

Profiteer van je aankomst om de stad Eupen te bezoeken!





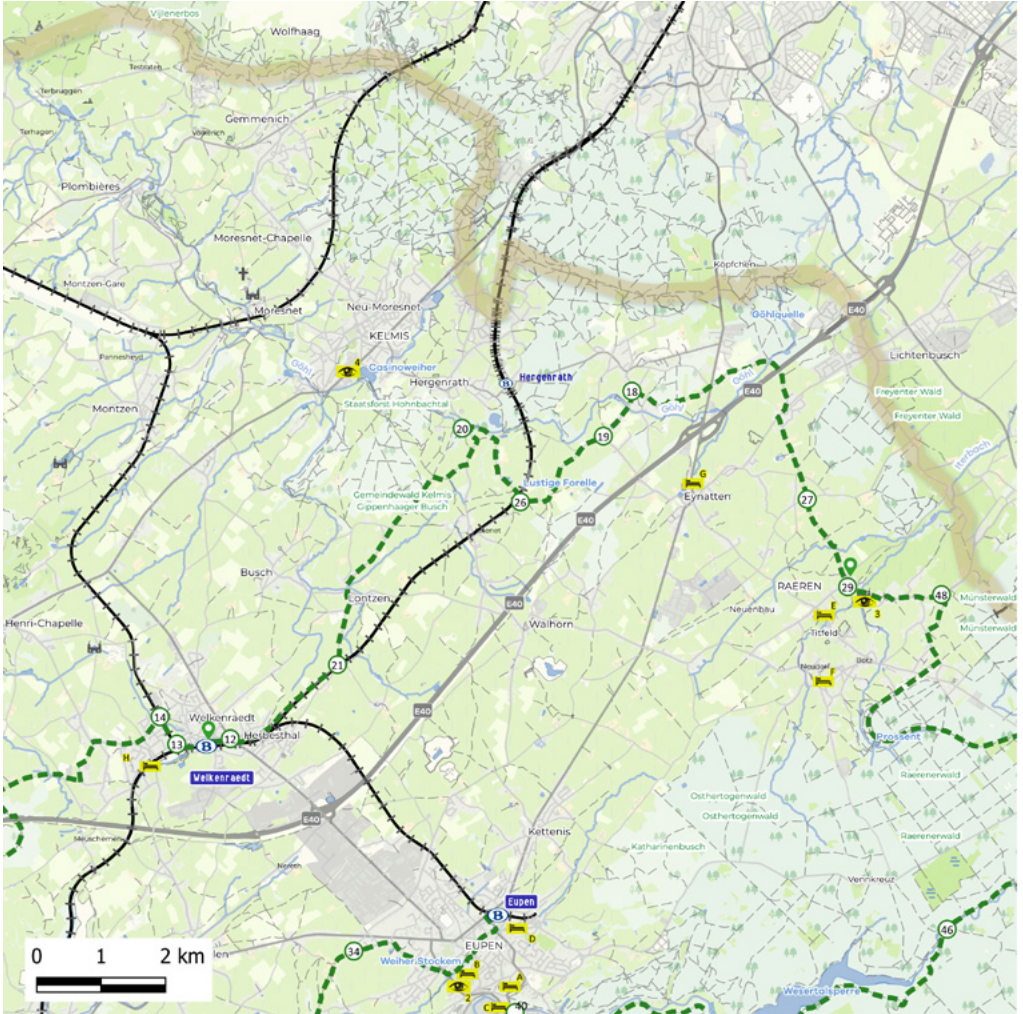
	km 43	 3u35	MOEILIKHEIDSGRAAD 	BEWEGWIJZERING Volg de knooppunten
--	------------------------	-----------------	------------------------------	--

Station van Eupen - Raeren

- 1 Aan het station van Eupen ga je rechts buiten naar het hoofdkruispunt.
- 2 Neem links de Hookstrasse tot aan het kruispunt met de Gosperstrasse. Aan het kruispunt sla je rechtsaf en volgt je de richting van knooppunt 34.
- 3 Volg de knooppunten 34 - 39. Fiets het bos in ten oosten van de stuwdam van Gileppe en volg de knooppunten 38 - 58. (Wens je de stuwdam te bezoeken aan knooppunt 38, volg dan de knooppunten 61, 62 en 63).
- 4 Volg de knooppunten 40 - 41- 55 - 46 - 47 die je meenemen langs de Vesder en de stuwdam van Eupen.
- 5 Volg knooppunt 11 naar de Vennbahn en daarna knooppunt 9.
- 6 Volg verder de Vennbahn, je passeert het station van Raeren en aan het volgende kruispunt verlaat je de Vennbahn en volgt je de knooppunten 48 en 29.

Vind de **logementen** op **pagina's 39-40**
en de **activiteiten** op de **pagina's 30-37**





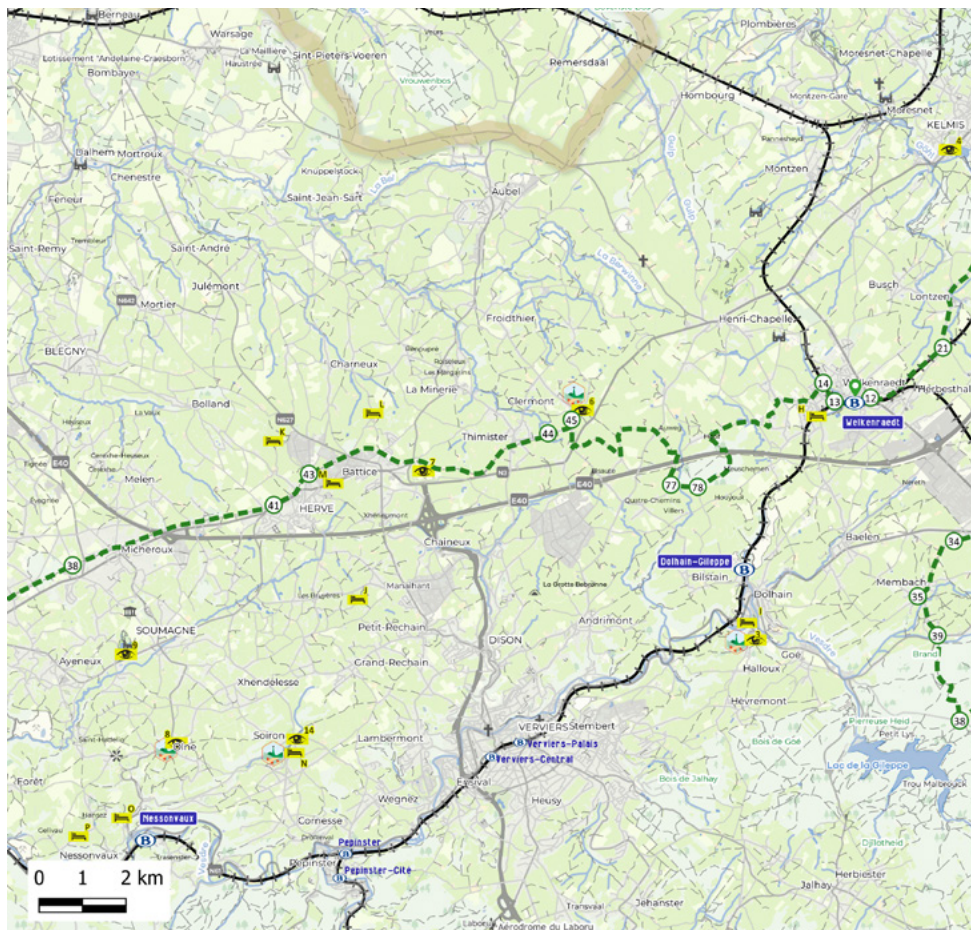
	km 18		1u30	MOEILIJKHEIDSGRAAD		BEWEGWIJZERING	Volg de knooppunten
--	------------------------	--	-------------	---------------------------	--	-----------------------	---------------------

Raeren – Station van Welkenraedt

- 1 Vanaf knooppunt 26 kun je de bewegwijzering “Welkenraedt gare” volgen. Aan knooppunt 29, volg je de punten 27 - 18 - 19 - 26 en aan knooppunt 20 kom je in de vallei van de Gueule.
- 2 Volg knooppunt 21 en daarna 12. Je passeert voor het oude station van Herbesthal vooraleer je arriveert aan het station van Welkenraedt.

Vind de **logementen** op pagina's **39-40**
en de **activiteiten** op de pagina's **30-37**





Station van Welkenraedt – Station van Luik-Guillemins

- 1 Bij het verlaten van het station volg je links de knooppunten 13 -14 - 78 - 77 - 45 en 44 waar je de oude lijn 38 neemt.
- 2 Volg de knooppunten 43 - 41 - 38.



km

45



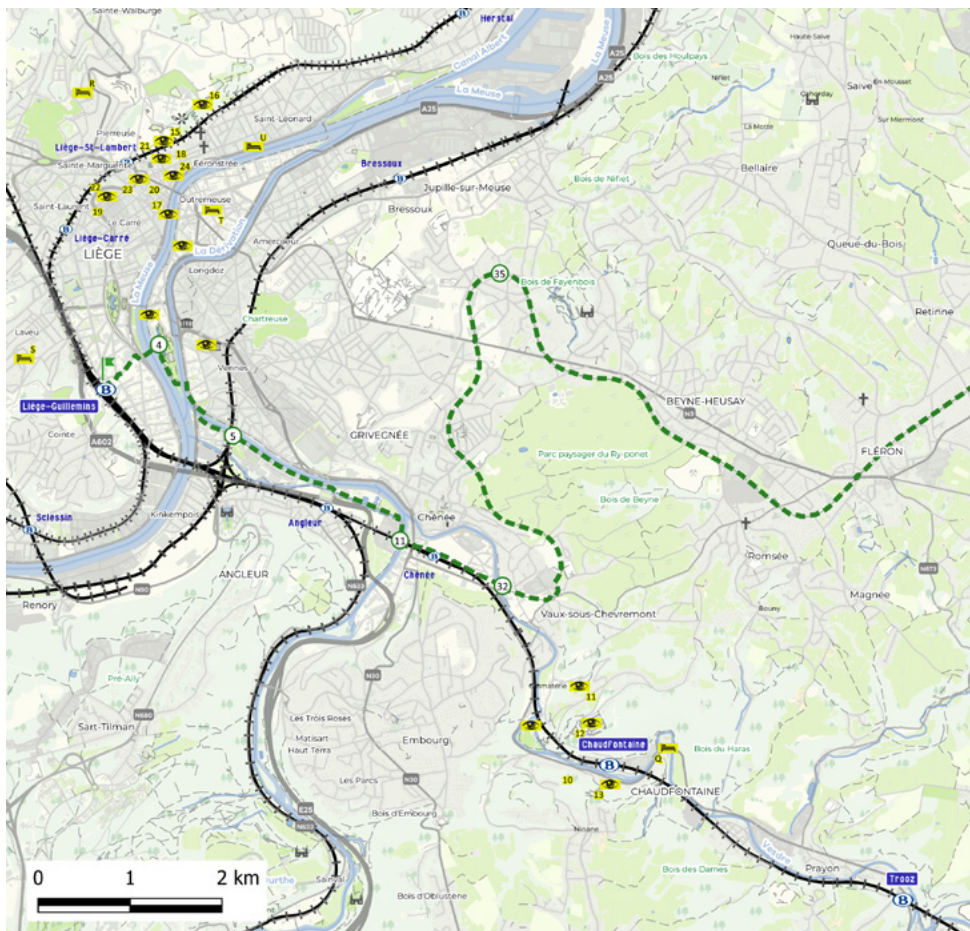
2u30

MOEILIKHEIDSGRAAD



BEWEGWIJZERING

Volg de knooppunten



- 3 Volg de knooppunten 35 - 32 en 11 waar je bij de Ourthe arriveert en nadien volg je de punten 5 en 4.
- 4 Aan knooppunt 4 ga je over de loopbrug over de Maas in de richting van het station Guillemins via de Rue du Paradis.

Profiteer van je aankomst in Luik om de stad te bezoeken!

Ontdek de hoogtepunten van Luik in onze speciale publicatie over de stad op visitwallonia.be/steden

Mogelijkheid om het geheel van dit traject met de trein te doen:

Lijn 37

Welkenraedt - Luik-Guillemins (1 trein per uur)

Uurregeling en prijzen: www.belgiantrain.be



Ontdekkingen

Ontdek al deze interessante sites op de verschillende kaarten dankzij overeenkomstige nummers. Je kan ze ook ontdekken in de **CIRKWI**-app.

1 Meer van Eupen en stuwdam van de Vesder

De stuwdam van de Vesder, gelegen in Eupen aan de samenvloeiing van de Vesder en de Getzbach, is het derde grootste reservoir met drinkbaar water in België. Aan de rand biedt het toeristisch centrum een weergaloois uitzicht op de stuwdam en de omliggende bossen. Voor de jongste bezoekers is er een groot speelplein. Een didactisch pad over water en bos (2,5 km), Foxy genaamd, is afgezet met borden die de typische fauna en flora van de streek uitleggen. Voor de avonturiers: de hoogste klimmuur van de Euregio, rappelafdalings en deathride.

Spabrunnen • 4700 Eupen
www.ostbelgien.eu

2 Ikob, Museum voor hedendaagse kunst van Eupen

De grensoverschrijdende ligging laat toe het werk van internationale kunstenaars te ontdekken via tijdelijke tentoonstellingen die de huidige trends in de kunst weerspiegelen. Daarnaast heeft dit museum voor hedendaagse kunst een belangrijke collectie met werken van nationaal en internationaal gerenommeerde kunstenaars zoals Jonathan Meese, Guillaume Bijl, Jacques Charlier, Patrick Everaert.

Rotenberg 12b
4700 Eupen
www.ikob.be

3 Kasteel van Raeren en Pottenbakkerijmuseum

Het Kasteel van Raeren, typisch voor Oost-België, is een prachtig gebouw omgeven door water. In de 14e en 15e eeuw was het een van de belangrijkste centra van aardewerk. Het dorp leefde van deze kunst en de werken verspreidden zich over de hele wereld. Binnen krijg je de gelegenheid om meer dan 2000 voorwerpen te bewonderen die 500 jaar geschiedenis van Rijn-keramiek en hedendaagse keramiek illustreren.

Burgstrasse 103 • 4730 Raeren
www.toepfereijmuseum.org

4 Museum Vieille Montagne in La Calamine

Het Museum Vieille Montagne, voorheen het Museum van de vallei van de Gueule, is gevestigd in een prachtig art-nouveaugebouw. De permanente tentoonstelling heeft calamine (oude naam voor zinkerts) als rode draad, een mineraal dat nauw verbonden is met de geschiedenis van het dorp La Calamine, de onderneming Vieille-Montagne en Moresnet-neutre.

Chaussée de Liège 278
4720 Kelmis
www.mvm-kelmis.be

5 Limbourg, een van de Mooiste Dorpen van Wallonië

De hoofdstad van het oude Hertogdom Limbourg was een versterking die strategisch was gelegen aan de oever van de Vesder, tussen het heggelandschap van Herve en het Ardense massief, en die als onneembaar werd beschouwd. Het goed bewaard gebleven centrum is geklasseerd als uitzonderlijk erfgoed van Wallonië, zoals veel van zijn monumenten: de gotische Saint-Georgeskerk die deel uitmaakt van een bouwkundig erfgoed dat je onderdompelt in de middeleeuwen, het vrederecht en de Espace ARVÓ die een model toont van het dorp in 1632, de kastelen, de fontein van de Maagd...

beauxvillages.be



1

© WBT - Parpétées



5

© WBT - M. Vander Linden



3

© Christian Charlier



3

© Christian Charlier



6



7



9



10



10

6 Clermont-sur-Berwinne, een van de Mooiste Dorpen van Wallonië

Wandel door de smalle straatjes maar ook op de RAVeL om de charmes van de landelijke omgeving te ontdekken. Te midden van weilanden en fruitbomen, ontwikkelde Clermont-sur-Berwinne zich rond zijn geklasseerde kerk en zijn vele oude woningen met verschillende architectuurstijlen, waaronder een prachtig 19e-eeuws stadhuis, gebouwd met natuursteen en baksteen. Een ontdekkingsstocht leidt je langs het erfgoed van het dorp. Bezoek ook het Remember Museum 39-44 en zijn collectie gelinkt aan de Tweede Wereldoorlog.

beauxvillages.be

8 Olne, een van de Mooiste Dorpen van Wallonië

De rust van Olne contrasteert met de drukte die er ooit heerste, vanwege het aardewerk, de lakenhandel, de spijkerfabricatie en de steengroeven. Het gebouw in Maaslandse renaissancestijl uit de 17e en 18e eeuw, waarin baksteen en natuursteen werden gemengd, getuigt van deze periode. Midden tussen de weiden en boomgaarden van het Land van Herve is Olne het ideale vertrekpunt voor een wandeling.

beauxvillages.be

10 Kasteel van de Thermen van Chaudfontaine

De "Espace Thermal" nodigt je uit om te genieten van de voordelen van hydrotherapie dankzij zijn faciliteiten waar harmonie en ontspanning heersen: het thermale buitenbad van 32°C met hydrojets, het binnenzwembad met thermaal water, de jacuzzi's, de sauna's, hamams en caldarium, de infrarood-, zout- en ijscabines, de ontspanningsruimtes en de Zen-tuin.

Rue Hauster 9
4051 Chaudfontaine

www.chateaudesthermes.be

7 Fort van Battice

Het fort van Battice, gelegen op slechts 17 km van de grens, was een van de eerste posities die op 10 mei 1940 werden aangevallen door het Duitse leger. Het was gebouwd in 1930 en het garnizoen telde 750 manschappen, waarvan er 34 sneuvelden tijdens de 12 dagen belegering door de vijand.

Route d'Aubel
4651 Battice
www.fort-battice.net

9 Provinciaal Domein van Wégimont

Het Provinciaal Domein van Wégimont is een recreatiecentrum, gelegen in een bloem- en bosrijke omgeving van 22 ha aan de rand van het Plateau van Herve. Hier ontdek je: vijvers om te kanoën of te vissen, omnisportvelden, een arboretum, barbecueplaatsen, een speeltuin, verwarmde zwembaden, een minigolf...

Chaussée de Wégimont 76
4630 Soumagne
www.provinciedeliege.be/wegimont

11 Western City

Tombstone is een vakantiewoning (3 sleutels), met een typische inrichting en sfeer, die je alle moderne comfort biedt. Dit kleine stukje cowboyleven heet je welkom op de site van Western City, een attractie geïnspireerd op het Amerikaanse Westen, met een groot aantal activiteiten, een echte saloon, tochten met paarden en elke zondag een show, van eind mei tot begin oktober.

Rue du Bois de la Grue 2
4050 Chaudfontaine
www.western-city.be

12 Fort aventure

Heb je er altijd al van gedroomd om deel te nemen aan het avontuur van Fort Boyard? Kom een gelijkaardige ervaring beleven in Chaudfontaine! Het fort nodigt je uit om jezelf te overtreffen, jezelf uit te dagen en plezier te hebben met vrienden of familie! Test je fysieke en intellectuele vaardigheden door de vele uitdagingen van het fort aan te gaan: speelkamers, 3D-labyrint, overlevingsactiviteiten, rappelafdeling en tokkelbaan wachten op jou. Je wordt de hele dag in alle veiligheid begeleid door ervaren instructeurs.

Rue du XIII Août 42 • 4050 Chaudfontaine
www.fortaventurechaudfontaine.com

14 Soiron, een van de Mooiste Dorpen van Wallonië

Ontdek in de kleine straatjes een woning in Maaslandse stijl, de prachtige kerk, twee kastelen en, meer ongewoon, een disteldroger. Niet te missen: de imposante en geklasseerde Saint-Rochkerk, (18e eeuw), het Kasteel van Soiron in Lodewijk XV-stijl (begin 18e eeuw) en het Kasteel van Sclassin (eind 16e eeuw).

beauxvillages.be

16 De "Côteaux de la Citadelle"

De Côteaux de la Citadelle (de Hellingen van de Citadel) liggen in het hart van de stad en zijn een paradijs voor de inwoners. Fauna en flora, rust en ontspanning verrassen de wandelaar in de stadszone.

Sentier des Aubépinés • 4000 Liège
www.visitezliege.be

18 Aquarium-Museum

Ontdek in het Aquarium-Museum een uitgebreide verzameling levende waterdiersoorten en inerte exemplaren van grote wetenschappelijke, historische, artistieke of erfgoedwaarde.

Quai Édouard Van Beneden 22
4020 Liège
aquarium-museum.uliege.be

13 Miniatuurgolf van Chaudfontaine

Deze 36.6 minigolfbaan, gelegen in het Parc des Sources van Chaudfontaine, zal jou en je gezin een leuke tijd bezorgen. Deze activiteit biedt pistes die in de lente en de zomer zijn geïntegreerd in een landschapscours dat bestaat uit planten, struiken en bloemen. Het thema van schoon water, eigen aan deze stad, wordt gesuggereerd door decoratieve elementen in gegalvaniseerd staal.

Av. des Thermes 78 bis
4050 Chaudfontaine
www.visitchaudfontaine.be/mini-golf/

15 Montagne de Bueren

De Montagne de Bueren is een trap met 374 treden en een hellingshoek van 30%. Hij staat in de top 10 van de meest bijzondere trappen ter wereld. Deze site is doorlopend open voor het publiek en staat centraal bij grote evenementen, zoals "La Nocturne des Coteaux de la Citadelle" en "Bueren en fleur". Het is een van de hoogtepunten bij een bezoek aan de stad Luik. Aan de voet van de Montagne de Bueren, is Brasserie C gewijd aan al het lekkers van Wallonië en aan regionale bieren.

Rue Montagne de Bueren • 4000 Liège
www.visitezliege.be

17 Rivierpendels van Luik

Zin om Luik te ontdekken buiten het verkeer? Van april tot oktober laat de stad zich van een andere kant zien dankzij de rivierpendels op de Maas. Voor slechts € 1 per halte bereik je gemakkelijk de verschillende bezienswaardigheden en emblematische toeristische attracties van de Vurige Stede. Handig voor toeristen... en voor inwoners van Luik die de pendel als vervoermiddel kunnen gebruiken.

Quai de la Goffe 13 • 4000 Liège
www.navettefluviale.be



© François Delfosse



© CGT - Arnaud Siquet



© WBT - Denis Erroyaux



© WBT - Sophie Dakkers



© Aquarium - Muséum Universitaire de Liège



19

© MTCW



20

© WBT - Bruno D'Almonite



20

© WBT-Oliver Baumgartl



22

© Charlier Christian

19 Museum van het Openbaar Vervoer van Wallonië

Het "Musée des Transports et commun de Wallonie" nodigt je uit om de voertuigen te (her)ontdekken die door onze straten reden. Reis door de tijd en ontdek de mobiliteit van gisteren en de uitdagingen van morgen! Het museum, gevestigd in een voormalig tramdepot, herbergt ongeveer 40 verschillende voertuigen: koetsen, elektrische trams, trolleybus... Zij illustreren de geschiedenis van de mobiliteit van de 18e eeuw tot vandaag.

Rue Richard Heintz 9
4020 Liège
www.musee-transports.be

20 Museum en Park van La Boverie

Met zijn permanente collecties en tijdelijke tentoonstellingen van internationale allure, is het Museum van La Boverie een niet te missen cultuurtempel in de Vurige Stede. Dit eclectische gebouw uit het begin van de 20e eeuw is een blijvende erfenis van de Wereldtentoonstelling van 1905. Gelegen aan de samenvloeiing van de Maas en de "Derivation", is het Park van La Boverie al sinds de 14e eeuw een zeer populaire plek bij de inwoners van Luik, zowel jong als oud.

Parc de la Boverie 3
4020 Liège
www.laboverie.com

21 Museum van het Waalse Leven

In het hart van Luik nodigt het Museum van het Waalse Leven je uit om de geschiedenis en het leven van de Walen van de 19e eeuw tot vandaag te ontdekken. Dit museum is gehuisvest in het klooster van de minderbroeders uit de 13e eeuw. Het biedt bezoekers de mogelijkheid om het leven in Wallonië in al zijn facetten te ontdekken.

Cour des Mineurs
4000 Liège
www.provincedeliege.be/viewallonne

22 De "Cité Miroir"

De Cité Miroir, gelegen in de voormalige bassins van La Sauvenière in Luik, is een site voor tentoonstellingen, shows en culturele expressievormen. De voormalige baden en thermen van La Sauvenière werden in 2014 omgevormd tot de Cité Miroir. Een plaats voor onderwijs, debat en cultuur gewijd aan burgerschap, aan het werk van de herinnering en aan de dialoog tussen culturen. Dit gebouw, gelegen in het hart van de stad, maakt indruk met zijn majestueuze proporties en Bauhausstijl. Conferenties, theater, muziek, debatten, tijdelijke en permanente tentoonstellingen wachten daar op jou.

Place Xavier Neujean 22 • 4000 Liège
www.citemiroir.be

23 Archeoforum van Luik

Het Archeoforum van Luik is een uitzonderlijke archeologische vindplaats van 3.725 m², gelegen onder de Place Saint-Lambert. Ontdek 9.000 jaar geschiedenis midden in het stadscentrum! Dit echte "historische hart" van de Vurige Stede, onthult de sporen van een vele duizenden jaren oud verleden. Een ongewone route vertelt de geschiedenis van de stad in een moderne en didactische encensering.

Place Saint-Lambert
4000 Liège
www.archeoforumdeliege.be

24 Aventures Liège (digitaal spel in de stad)

Met deze digitale applicatie voor jong en oud kun je op een plezierige manier enkele van de mysteries van de Vurige Stede en zijn historische hart leren kennen.

Puzzel, deductie, spel van 7 fouten, observaties op het terrein... tal van animaties zijn uitgedacht voor twee intriges: "La Canne d'or" (de gouden wandelstok) en "L'Anneau de Saint-Lambert" (de ring van St-Lambert).

www.visitezliege.be

Lekkernijen

Brouwerij Eupener Brauerei d'Eupen
Hütte 48
4700 Eupen
info@cabane-eupen.be

Distilleerderij Radermacher
Spitalstrasse 50
4730 Raeren
www.distillerie.biz

Kaasmaker Göhltaler (Eynatten)
Rothausstraße 61
4731 Raeren
www.goehltaler.be

Siroperie Charlier
Counhaye 14
4841 Welkenraedt
www.siroptcharlier.be

Vignoble du Matacou
www.limbourg-tourisme.com

Chocolaterie Demaret
Voie de la Chocolaterie 89
4651 Battice
www.chocolatierdemaret.be

Fromagerie du Vieux Moulin
Sur la Commune 14
4651 Battice
fromagerie-du-vieux-moulin.be

**Fromagerie du Plateau
(Meule du Plateau)**
Rue de Charneux 32
4650 Herve
www.meuleduplateau.be

**Ciderhuis, pers en distilleerderij
Atelier Constant-Berger**
Rue de Herve 102b
4651 Herve
atelier-constantberger.be

Boerderij Colyn
Rue Elvaux 111
4650 Herve
[Lafermecolyn](https://www.facebook.com/Lafermecolyn)

La Brasserie Artisanale de la Fabrique
Rue de la Fabrique 3
4632 Cerexhe-Heuseux
www.brasserie-boca.be

Boerderij Lux
*Verkoop van boter, room, melk, yoghurt,
vlees, charcuterie....*
Rue du Centre 64
4050 Ninane
lafermelux.be

Une Gaufrette Saperlipopette
Rue des Mineurs 17
4000 Liège
une-gaufrette-saperlipopette.be

**Food Market La Grand Poste
et Brasserie de Liège**
Quai Sur-Meuse 19
4000 Liège
bdl.beer

Waar overnachten

Ontdek al deze accommodaties op de verschillende kaarten dankzij overeenkomstige letters. Je kan ze ook ontdekken in de **CIRKWI**-app.

Bij aankomst in het station van Eupen

A **Gîte-auberge Kaleo Eupen**

Judenstraße 79
4700 Eupen
www.kaleo-asbl.be

B **Sleepwood Hotel**

Neustraße 61
4700 Eupen
sleepwood.be

C **Ambassador Hotel Bosten**

Haasstraße 81
4700 Eupen
www.ambassador-bosten.com

D **Kloster Heidberg**

Bahnhofstraße 4
4700 Eupen
www.klosterheidberg.be

Na traject 2 met de fiets (Eupen-Raeren)

E **Hotel-Restaurant Zum Onkel Jonathan**

Hauptstrasse 49
4730 Raeren
www.onkel-jonathan.be

G **Hotel Restaurant Tychon**

Aachener Strasse 30
4731 Eynatten
hotel-tychon.be

F **B&B Landhauszimme**

Kreuzstraße 28
4730 Raeren
www.landhauszimmer.eu

Na traject 3 met de fiets (Raeren-Welkenraedt)

H **B&B Gypsy Home**

Rue de l'Yser 166
4840 Welkenraedt
gypsyhome.business.site

Na traject 2 te voet (Eupen-Dolhain)

I **Gîte Sur les Remparts**

Sur les Remparts 20
4830 Limbourg
surleremparts.be

Na traject 3 te voet (Dolhain - Manihant)

J B&B Les Coteaux du Vinâve

Vinave 29
4650 Herve
www.coteauxduvinave.be

K Boerderij de Berwausault

Voie des Hougnes 42
4651 Herve
www.chambresherve.be

L B&B Côté Verger 

Bouxhmont 98
4651 Battice
www.coteverger.be

M Hôtel Smart bnb

Rue de Herve 133a
4651 Herve
www.smart-bnb.eu

Na traject 4 te voet (Manihant - Soiron)

N B&B Un air de bourlingueurs

Bouhaye 82
4861 Pepinster
www.bourlingueurs.be

Na traject 5 te voet (Soiron - Nessonvaux)

O B&B Aux Quatre Bonniers

Gelivaux 5
4877 Olne
www.quatrebonniers.be

P B&B L'Aube des Saisons 

Rue Hansez 22
4877 Olne
aube-des-saisons.be

Na trajecten 6 en 7 te voet (Nessonvaux - Chaudfontaine)


Q Hotel Il Castellino

Avenue des Thermes 147
4050 Chaudfontaine
ilcastellino.be

Bij aankomst in Liège

R B&B Matin tranquille

Rue Auguste Donnay 74
4000 Liège
matintranquille.be

S B&B Wallons-nous Dormir 

Rue des Wallons 228
4000 Liège
www.wallonsnousdormir.be

T Jeugdherberg van Luik 

Rue Georges Simenon 2
4020 Liège
www.lesaubergesdejeunesse.be/liege

U Mercure Liège City Centre

Rue Saint Léonard 182
4000 Liège
all.accor.com

DE LABELS 'CLÉ VERTE' EN 'FIETS WELKOM'



Clé Verte (Groene Sleutel in het Nederlands, Green Key in het Engels) is een internationaal ecolabel dat toeristische etablissementen onderscheidt voor hun aanpak en hun prestaties op het gebied van het milieu. Concreet hebben vestigingen met het Clé-Vertelabel hun ecologische voetafdruk verkleind door hun energie- en waterverbruik te beperken, hun afvalproductie te verminderen; door meer milieuvriendelijke schoonmaakmiddelen te gebruiken; door biologische, fairtrade en lokale voedselproducten aan te bieden enz... En dat zonder dat het comfort of de vakantiebeleving van hun gasten wordt beïnvloed. Voor meer informatie over dit label kun je terecht op www.green-key.be.



Voor een fietser betekent kiezen voor een '**Fiets Welkom**'-etablissement, kiezen voor een plaats waar het fijn is om halt te houden en waar de uitbaters je met plezier zien aankomen met je fiets. Gîtes, gastenkamers, hotels... stellen je een fietslokaal ter beschikking, reparatiegereedschap, reinigingsapparatuur en ook kaarten en toeristische circuits. Maar de 'Fiets Welkom'-familie omvat ook musea, toeristische attracties, restaurants en brasseries die jezelf en je tweewieler graag ontvangen. Het label 'Fiets Welkom' staat synoniem voor diensten en uitrustingen die aangepast zijn voor fietsers in Wallonië. Meer info op visitwallonia.be/fietswelkom

Nota's

Volg ons op

 wallonie.ardennen

 Echte Ardennen en veel meer (België)

 Ardennen België Toerisme (Nederland)

#VisitWallonia



© WBT - Denis Erroyaux

VISITWallonia.be

Beleef Wallonië en de Ardennen

Een realisatie van Wallonië België Toerisme (WBT) vzw – Ondernemingsnummer 0888.366.085.

Grasmarkt 25-27 – 1000 Brussel (maatschappelijke zetel) / Avenue Comte de Smet de Nayer, 14 – 5000 Namur (exploitatiezetel).
Verantwoordelijke uitgever: Etienne Claude, Directeur-generaal van WBT • Coördinatie: S.Burgeon en K.Bronseleer in samenwerking met Hike Up en Railtrip.Travel • Concept en prepress : Lielens • Opgemaakt in november 2020 • Alle gegevens op deze brochure werden nauwgezet verzameld maar worden enkel ter informatie gepubliceerd. Deze brochure is in geen enkel geval contractueel en de uitgever kan nooit aansprakelijk worden gesteld. Alle onvrijwillige vergissingen en weglatingen of latere wijzigingen vallen buiten de aansprakelijkheid van Wallonië België Toerisme vzw. Overdagig gebruik van alcohol is nadelig voor de gezondheid. Geniet maar drink met mate.